

# サンプル

着工前



完了



ポイント：着工前と完了は同じアングルで撮影する  
構造物の全景が写るようにする。

# サンプル

着工前



・不要な物は撤去してから撮影をする

完了





# サンプル

着工前



完了



# サンプル

着工前



完了



・ 不要な物を撤去してから撮影する



# サンプル

L2.5

1~3宅地

擁壁工、掘削状況



L2.5

1~3宅地

出来形検測

3宅地

H = 670(650)

W = 2400(2400)



ポイント：検測箇所の全景を写す

L2.5

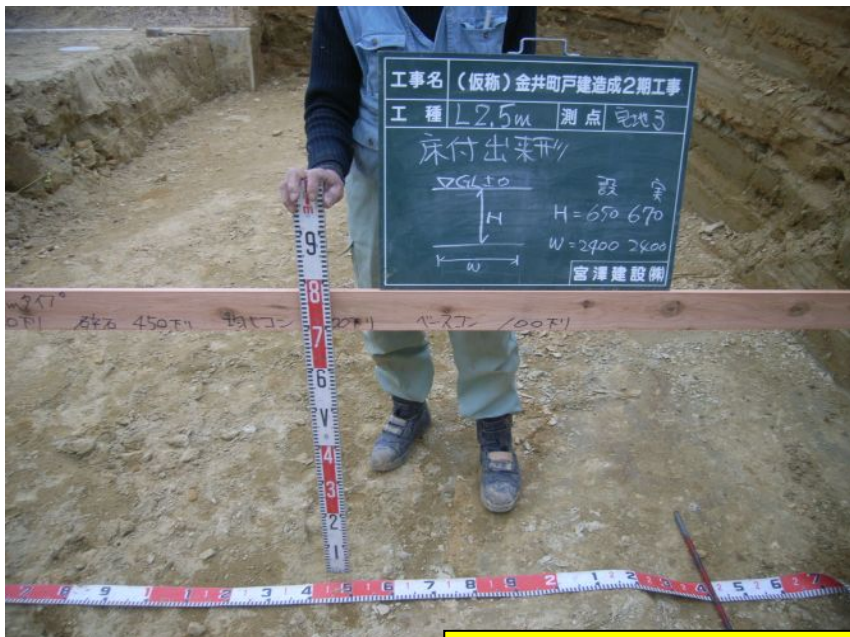
1~3宅地

出来形検測 L2.5

3宅地

H = 670(650)

W = 2400(2400)



ポイント：検測数値が分かる様に写す



# サンプル

L2.5

1~3宅地

基礎砕石状況



L2.5

1~3宅地

基礎砕石状況 L2.5

3宅地

H = 450 (450)

W = 2400 (2400)



L2.5

1~3宅地

基礎砕石状況

3宅地





# サンプル

L2.5

1~3宅地

均しコン状況



L2.5

1~3宅地

均しコン状況



L2.5

1~3宅地

均しコン状況





# サンプル

L2.5

1~3宅地

均しコン状況 L2.5

3宅地

H = 400 (400)

W = 2400 (2400)



ポイント：検測箇所全景を撮影する

L2.5

1~3宅地

均しコン状況 L2.5

3宅地

h = 400 (400)

w = 2400 (2400)



ポイント：検測数値が分かる様に撮影する

余白



# サンプル

L2.5

1~3宅地

配筋完了状況 壁背面

主筋 = 250

配力筋 = 250



L2.5

1~3宅地

配筋完了状況

主筋 = 250

配力筋 = 250



L2.5

1~3宅地

配筋完了状況

1~3宅地L2.5t壁背面

主筋 = 125

配力筋 = 250



ポイント：検測箇所が分かる様に  
マグネット、鉄筋ゴムピッチ  
を使用する



# サンプル

L2.5

1~3宅地

L2.5 底版上面

2008-03-20

主筋 = 125

配力筋 = 250



L2.5

1~3宅地

配筋完了状況 底版下面

2008-03-20

主筋 = 250

配力筋 = 250



L2.5

1~3宅地

配筋完了状況





# サンプル

L2.5

1~3宅地

配筋完了状況



L2.5

1~3宅地

配筋完了状況



L2.5

1~3宅地

鉄筋検測

コーナー





# サンプル

L2.5

1～3宅地

ベースCON打設前



L2.5

1～3宅地

コンクリート打設状況



L2.5

1～3宅地

コンクリート打設状況





# サンプル

L2.5

1~3宅地

コンクリート打設状況



L2.5

1~3宅地

コンクリート打設状況



余白



# サンプル

L2.5

1~3宅地

出来形検測

2宅地

w = 2400 (2400)

t = 300 ( 300)



L2.5

1~3宅地

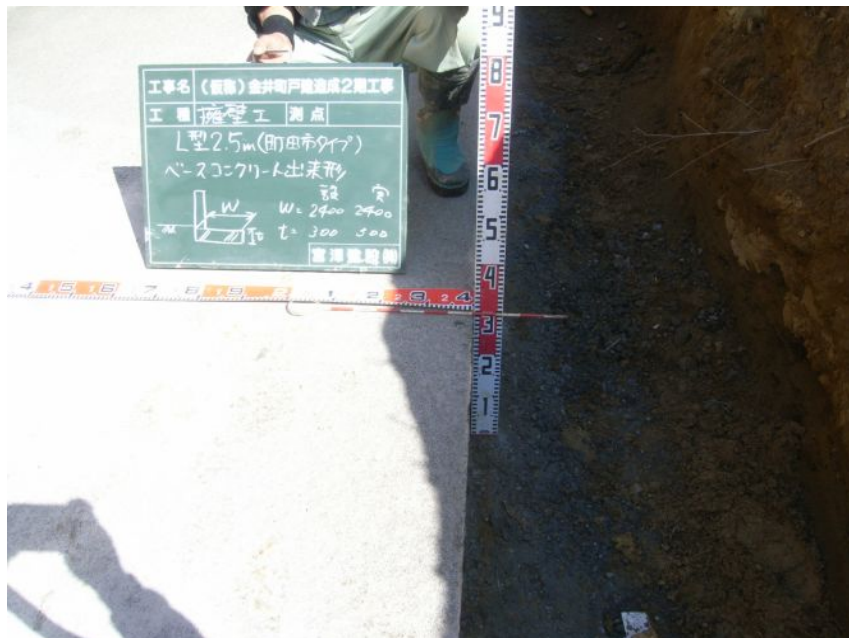
出来形検測

2宅地

2008-03-20

W = 2400 (2400)

T = 300 ( 300)



L2.5

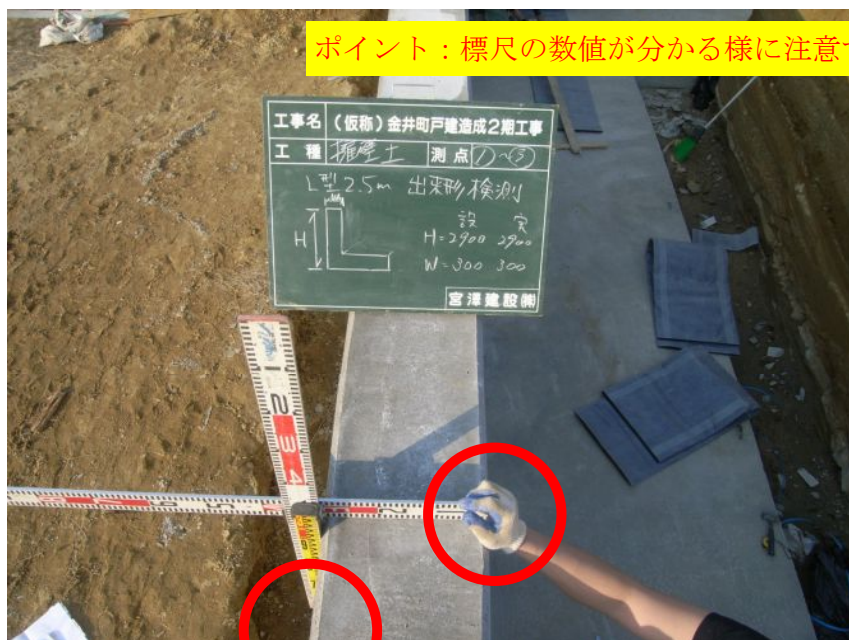
1~3宅地

出来形検測

2宅地

h = 2900 (2900)

w = 300 ( 300)



ポイント：標尺の数値が分かる様に注意する

・両方共に0の数値が確認できない



# サンプル

L2.5

1~3宅地

出来形検測

2宅地

h = 300( 300)

w = 2100(2100)



L2.5

1~3宅地

出来形検測

2宅地

h = 2600(2600)



L2.5

1~3宅地

出来形検測

3宅地

h = 300( 300)

w = 2100(2100)





# サンプル

L2.5

1~3宅地

出来形検測

3宅地

w = 2400 (2400)

t = 300 ( 300)



L2.5

1~3宅地

出来形検測

3宅地

h = 2900 (2900)

w = 300 ( 300)



L2.5

1~3宅地

NKフィルター設置状況





# サンプル

L2.5

1~3宅地

埋め戻し前清掃



L2.5

1~3宅地

埋め戻し前清掃



L2.5

1~3宅地

透水マット設置状況





# サンプル

L2.5

1~3宅地

埋め戻し層圧マーキン

グ

1宅地



ポイント：検測箇所30cm間隔のマーキングをする

L2.5

1~3宅地

埋め戻し層圧マーキン

グ

2宅地



L2.5

1~3宅地

埋め戻し層圧マーキン

グ

3宅地





# サンプル

L2.5

1~3宅地

埋め戻し転圧状況

1~3宅地

1層目 =



L2.5

1~3宅地

埋め戻し転圧状況

1層目 =



L2.5

1~3宅地

止水CON状況

1宅地

H = 50 (50)

W = 300 (300)





# サンプル

L2.5

1~3宅地

止水CON状況

1宅地

H = 50 ( 50)

W = 300 (300)



L2.5

1~3宅地

止水CON状況

2宅地

H = 50 ( 50)

W = 300 (300)



L2.5

1~3宅地

止水CON状況

2宅地

H = 50 ( 50)

W = 300 (300)





# サンプル

L2.5

1～3宅地

止水CON状況



L2.5

1～3宅地

埋め戻し転圧状況

2層目



L2.5

1～3宅地

埋め戻し転圧状況

2層目





# サンプル

L2.5

1～3宅地

埋め戻し転圧状況

3層目



L2.5

1～3宅地

埋め戻し転圧状況

3層目

3層目 =



L2.5

1～3宅地

埋め戻し転圧状況

3層目





# サンプル

L2.5

1～3宅地

埋め戻し転圧状況

4層目

4層目 =



L2.5

1～3宅地

埋め戻し転圧状況

4層目

4層目 =



L2.5

1～3宅地

埋め戻し転圧状況

4層目

4層目 =





# サンプル

L2.5

1~3宅地

埋め戻し転圧状況

5層目

5層目 =

